

CHAPE-RENFORT

Durcisseur de surface



CHAPE-RENFORT est un durcisseur de surface pour dallage.

Il convient dans tous les cas où les sols sont soumis à des sollicitations mécaniques importantes.

Il est incorporé superficiellement dans les dallages en béton afin d'en augmenter la résistance à l'abrasion.

AZYL

Hydrofugeant de surface



AZYL est une solution aqueuse transparente destinée à l'hydrofugation des matériaux de constructions.

AZYL confère aux supports traités une protection invisible et durable contre les méfaits des agents atmosphériques.



AZYL forme une barrière efficace contre la pénétration de l'eau sans empêcher les échanges gazeux: le mur "respire".

Le traitement avec AZYL ne modifie en rien l'aspect des surfaces traitées.

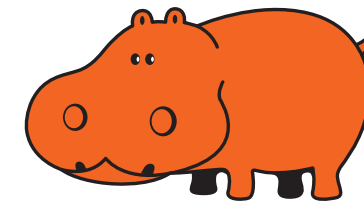


Etanchéité Tunisienne S.A.
système qualité certifié ISO 9001
par BUREAU VERITAS Certification



ETANCHÉITÉ TUNISIENNE S.A.

Route de Chebedda, Z.I. Naâssen
1135 Ben Arous - Tunisie
Tél. : (+216) 79 307 200 - Fax : (+216) 79 307 777
adv@etancheite.com.tn
www.etancheite.com.tn



DERBIGUM[®]

AFRICA

L'Univers de l'Etanchéité et de l'Isolation

ENDUITS ET MORTIERS



L'Univers de l'Etanchéité et de l'Isolation

AATIK

L'enduit pour la protection des façades

Monocouche

Application directe sur maçonneries brutes ou sur béton.

D'imperméabilisation

Excellente protection des façades en front de mer et milieux humides.

De décoration

Parement de tous les supports courants du bâtiment : briques, béton,...



Pour répondre aux aspirations actuelles en matière d'architecture AATIK présente un choix important de finitions et une palette de 10 coloris.

Des Finitions...



Lisse

Effectuer une passe de l'ordre de 8 mm qui sera dressée à la règle. La deuxième passe de 7 mm environ sera lissée à la palette ou frotasée.



Gratté

2 passes : la première d'environ 8 mm est serrée et dressée, la seconde appliquée 1 à 6 heures après, en 7 mm d'épaisseur est grattée dès que le produit a atteint une dureté suffisante.



Taloché

2 passes : la première d'environ 8 mm est serrée et dressée, la seconde appliquée 1 à 6 heures après, sur 7 mm sera talochée.



Brut écrasé

Effectuer une passe de l'ordre de 8 mm environ, serrer et dresser grossièrement. Après 1 à 6 heures réaliser le grain (7 mm) qui peut être écrasé avec une taloche avant durcissement pour la finition «écrasée» ou laissé «brut de projection»



Brut de projection

...et des Couleurs



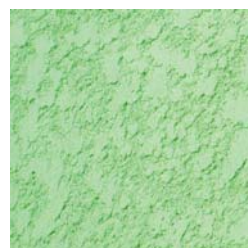
Pierre foncé



Blanc



Pierre



Vert



Bleu



Pierre rosé



Gris



Pierre clair



Naturel



Rose clair

AATIK est proposé en deux granulométries : **AATIK R** pour les finitions rustiques et **AATIK L** pour les finitions lisses.

Qualité et Tradition

AATIK est un enduit à base de liants hydrauliques, de granulats minéraux, d'adjuvants spéciaux type résines, hydraufugeants, entraîneurs d'air, rétenteurs d'eau, pigments,... disposant de qualités exceptionnelles de résistance aux intempéries et de durabilité dans le temps.

Les contrôles techniques rigoureux de nos laboratoires et la conformité aux certifications et normes en vigueur sont les garants de chantiers réussis.

En neuf et en Rénovation

AATIK s'applique en :

NEUF : sur les maçonneries non enduites ou le béton.

RENOVATION : sur supports anciens non enduits ou revêtus d'un mortier de liants hydrauliques à l'exception des supports traités avec un hydrofuge de surface.

SEALCERAM

Enduit de mortier amélioré pour travaux de ragréage sur support en céramique



Préparation

- Ajouter 25% d'eau.
- Malaxage mécanique préconisé.

Application

- S'applique sur tout support lisse du Bâtiment sans couche d'accrochage.
- Application en passes successives.
- Surface lisse prête à peindre.

DERBILEVEL

Mortier auto nivelant



DERBILEVEL est un ragréage auto nivelant de hautes performances pour les sols, terrasses, balcons et garages.

L'Excellente coulabilité de **DERBILEVEL** lui permet de s'adapter à toutes les configurations de support et de rattraper des formes de pente jusqu'à 3%.

DERBILEVEL répond à des besoins d'épaisseur de 3 à 20 mm.